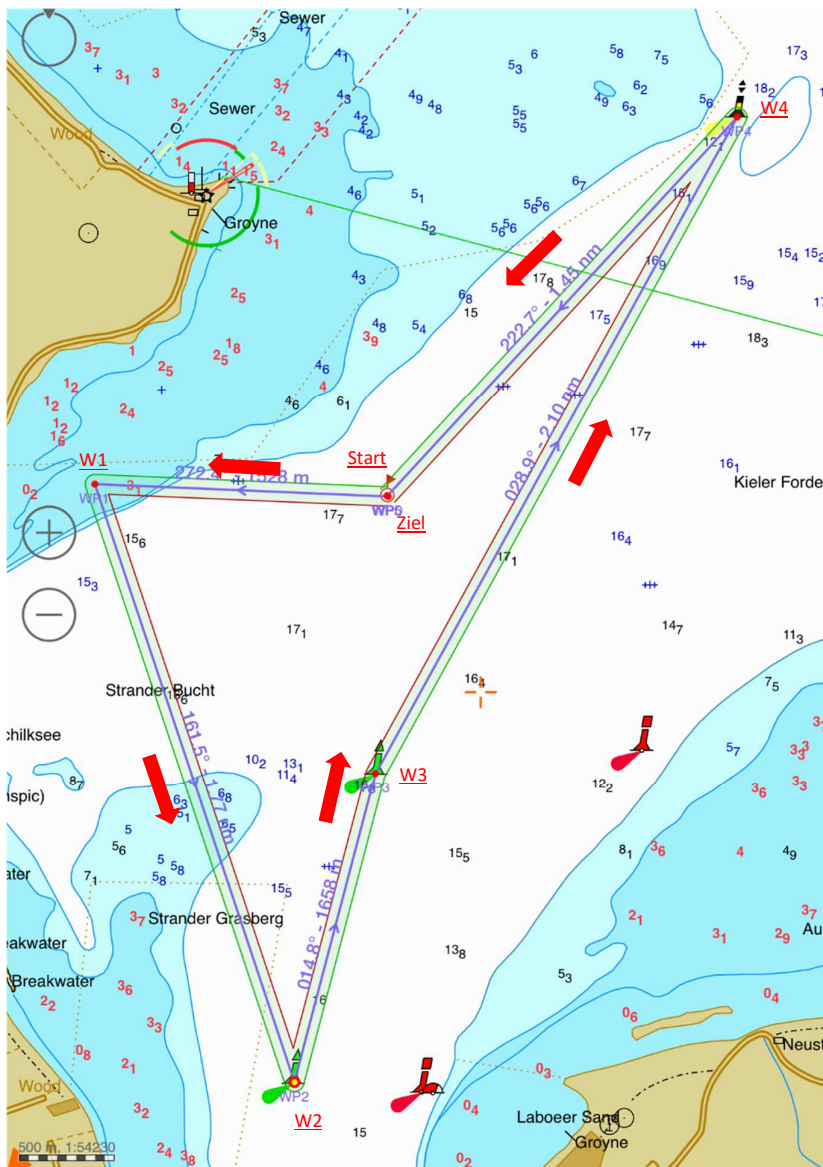




MOTORYACHTVEREINIGUNG
SCHLESWIG-HOLSTEIN e.V.

seit 1963

Segelregatta 2018 – Bahnkarte 2



Startlinie:

Zwischen der SY SUNNY-T und der Regattatonne auf 54°26,500'N und 010°12,700'E

W1: stb umfahren

Regattatonne auf 54°26,500'N und 010°11,300'E
Wassertiefe im Umkreis von 100m ca. 3,8 m
In NW Richtung bis zur 2m Line ca. 140m

W2: stb umfahren

Grüne Fahrwassertonne (5) Höhe U-Boot Ehrenmal auf 54°24,827'N und 010°12,260'E

W3: bb umfahren

Grüne Fahrwassertonne (3) auf 54°25,695'N und 010°12,653'E

W4: stb umfahren

Allgemeine Gefahrentonne (E) Kleverberg-O auf 54°27,526'N und 010°14,379'E

Ziellinie:

Zwischen der SY SUNNY-T und der Regattatonne auf 54°26,500'N und 010°12,700'E

Alle Bahnmarken W1 bis W4 sind wie oben angegeben zu umfahren.
Bahnlänge ca. 7,0 nm