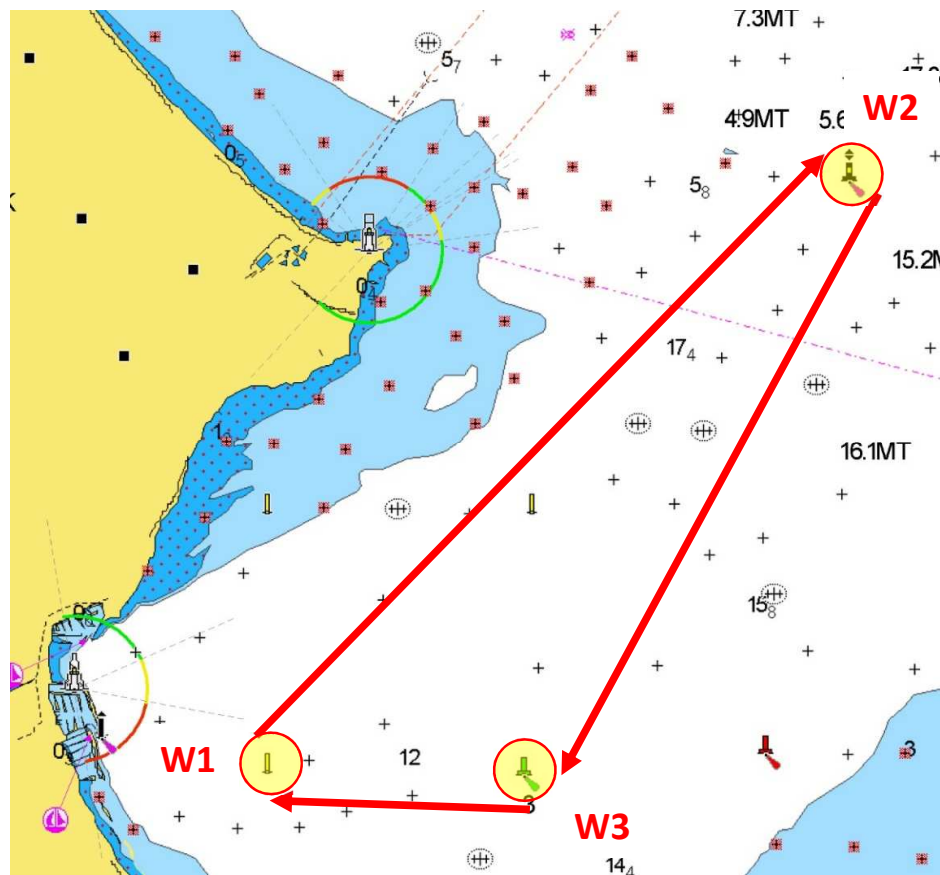




MOTORYACHTVEREINIGUNG
SCHLESWIG-HOLSTEIN e.V.

seit 1963

Segelregatta 2019 – Bahnkarte 3



Wendemarken:

W1: Regattatonne 54° 25.715'N / 10° 11.303'E

W2: Kleverberg-O 54° 27.556'N / 10° 14.395'E

W3: Grüne Fahrwassertonne (3) 54° 25.686'N / 10° 12.664'E

Start und Ziel:

Das Start-/Zielschiff liegt nordwestlich an W1. Die Start- bzw Ziellinie befindet sich zwischen Schiff und W1. Haltet euch vom Schiff wegen der Ankerkette bzw. Ankerleine ausreichend frei.

Bahn:

Startlinie – W2 – W3 – W1 – W2 – W3 – Ziellinie (10,8 sm)

Die Bahn wird im Uhrzeigersinn außen um die Wendemarken herum gefahren.