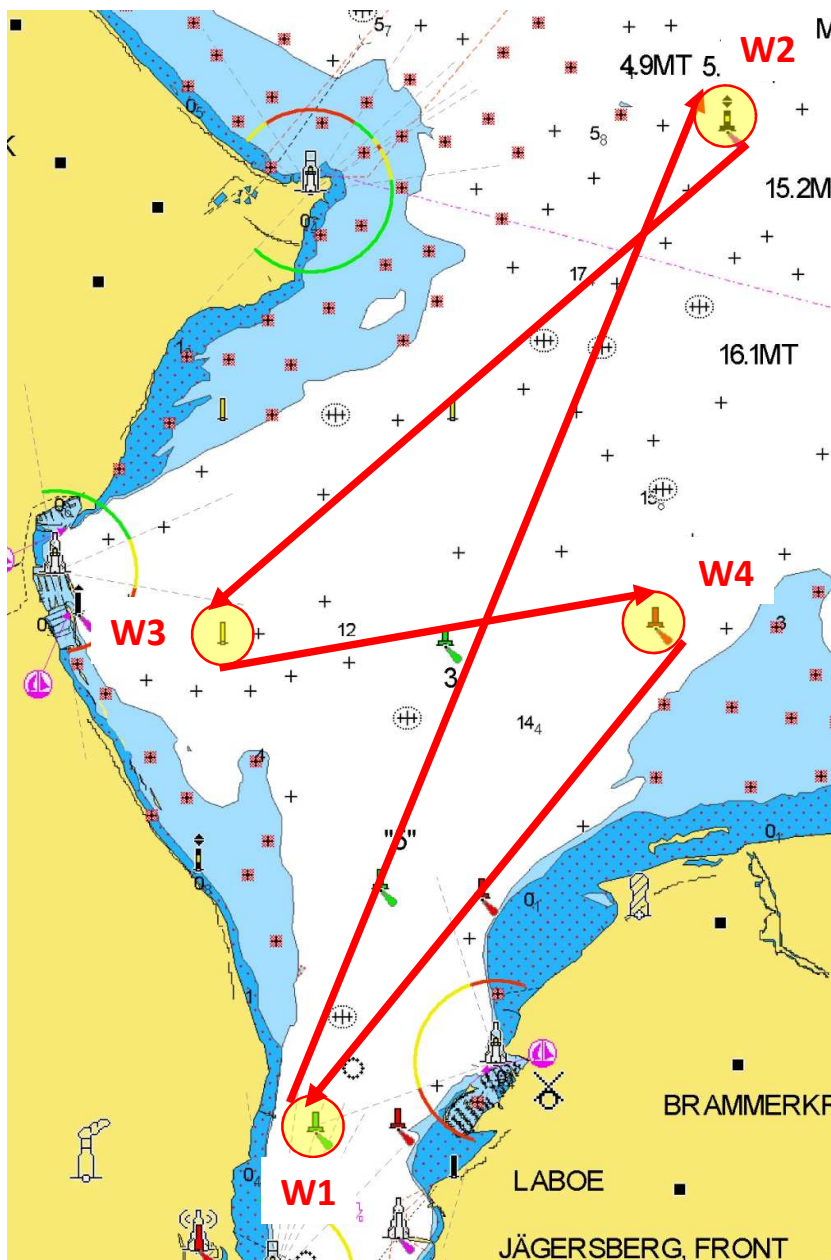




**MOTORYACHTVEREINIGUNG**  
**SCHLESWIG-HOLSTEIN e.V.**

seit 1963

# Segelregatta 2019 – Bahnkarte 4



## Wendemarken:

W1: Grüne Fahrwassertonne (7)  
54° 23.930'N / 10° 11.890'E

W2: Kleverberg-O  
54° 27.556'N / 10° 14.395'E

W3: Regattatonne  
54° 25.715'N / 10° 11.303'E

W4: Rote Fahrwassertonne (4)  
54° 25.789'N / 10° 13.935'E

## Start und Ziel:

Das Start-/Zielschiff liegt westlich von W1 unter Land. Die Start- bzw Ziellinie befindet sich zwischen Schiff und W1. Haltet euch vom Schiff wegen der Ankerkette bzw. Ankerleine ausreichend frei.

## Bahn:

Startlinie – W2 – W3 – W4 – Ziellinie (10,1 sm)

Die Bahn wird entlang der Pfeile um die Wendemarken gefahren. Achtet insbesondere auf dem Bahnabschnitt von W3 nach W4 auf die Schiffe im Fahrwasser.