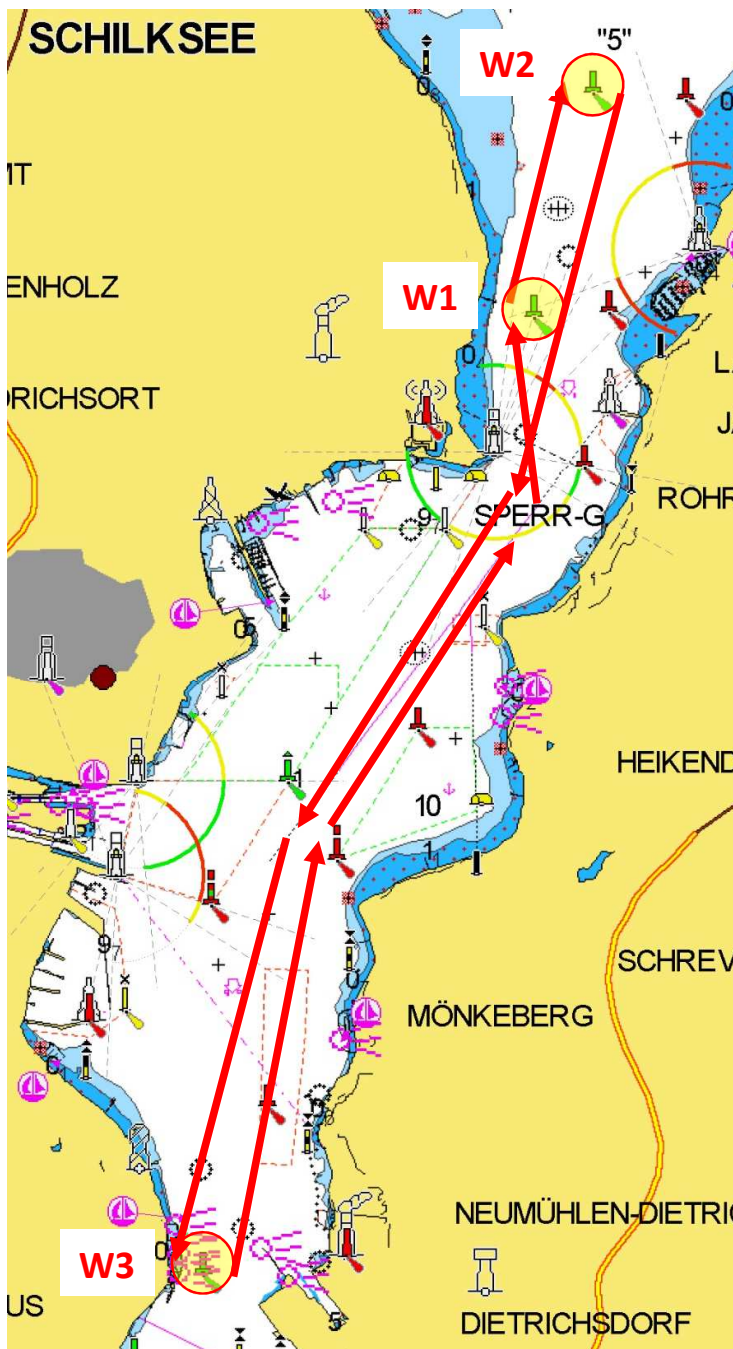




MOTORYACHTVEREINIGUNG
SCHLESWIG-HOLSTEIN e.V.

seit 1963

Segelregatta 2019 – Bahnkarte 4



Wendemarken:

W1: Grüne Fahrwassertonne (7)
54° 23.930'N / 10° 11.890'E

W2: Grüne Fahrwassertonne (5)
54° 24.839'N / 10° 12.264'E

W3: Grüne Fahrwassertonne (K3)
54° 20.255'N / 10° 9.664'E

Start und Ziel:

Das Start-/Zielschiff liegt westlich von W1 unter Land. Die Start- bzw Ziellinie befindet sich zwischen Schiff und W1. Haltet euch vom Schiff wegen der Ankerkette bzw. Ankerleine ausreichend frei.

Bahn:

Startlinie – W2 – W3 – Ziellinie (9,7 sm)

Die Bahn ist ein Up-And-Down Kurs. Die Wendemarken sind wie gezeichnet zu umfahren. Die Bahnabschnitte zwischen W2 und W3 sowie zwischen W3 und Ziellinie sind frei und nach eigenem Ermessen zu fahren. Achtet insbesondere auf Sperrgebiete, die Berufsschiffahrt und das Fahrwasser!!!